



Centro Vitivinicolo Provinciale di Brescia



Conferenza stampa
11 Ottobre 2011

1. Attività del Centro Vitivinicolo Provinciale di Brescia
2. Andamento stagionale
3. Vendemmia 2011

Marco Tonni, Eduardo Rizzi



Centro Vitivinicolo Provinciale di Brescia



- Presidente: Ass. Agr. **Gian Franco Tomasoni**
- Vicepresidente: **Mauro Tognoli**
- Tecnici
 - Dott. Agr. Marco Tonni
 - Dott. Eduardo Rizzi
 - Agr.co Sergio Bonomelli
 - P.a. Anna Piotti
 - Collaboratori esterni
- Personale interno
 - Liliana Cerudelli
 - Erica Barbieri
 - Brunella Scalvini
 - Collaboratori esterni

I laboratori sono concessi in uso dall'ITAS Pastori



1. Attività svolte dal Centro Vitivinicolo Provinciale di Brescia



- Ente aperto e dinamico che svolge attività di assistenza tecnica, ricerca e sperimentazione applicata in vari ambiti, particolarmente nel settore vitivinicolo.
- **ricaduta di utilità immediata sulle Aziende vitivinicole bresciane**
- lungimiranza verso **problematiche tecniche emergenti**, per anticipare le tendenze, a beneficio di Aziende e Tecnici

I Benefici (tecnici, economici, sociali, ambientali)
sono molto superiori ai **costi**



1. Attività svolte dal Centro Vitivinicolo Provinciale di Brescia



- **Iscrizione** di nuove varietà al Registro Nazionale, autorizzazione alla coltivazione: varietà salvate dall'estinzione, opportunità di mercato
- **COLLABORAZIONI CON IL CONSORZIO FRANCIACORTA:**
 - Studio delle caratteristiche viticole ed enologiche della varietà Erbammat
 - Indagini sulla diffusione dei giallumi della vite (**Flavescenza dorata e Legno nero**)

Per i Consorzi: risultati specifici per il territorio, controllo diretto e qualità garantita, risparmi economici considerevoli



1. Attività svolte dal Centro Vitivinicolo Provinciale di Brescia



• **COLLABORAZIONI CON IL CONSORZIO GARDA CLASSICO:**

- Studio delle caratteristiche viticole ed enologiche della varietà Groppello: pubblicazione del libro di carattere tecnico-scientifico
- Prosecuzione degli studi:
 - risposte a diversi metodi di vinificazione
 - caratteristiche dei tagli tra Groppello ed altre varietà nella **nuova DOC Valtènesi**.

Per i Consorzi: risultati specifici per il territorio, controllo diretto e qualità garantita, risparmi economici considerevoli



1. Attività svolte dal Centro Vitivinicolo Provinciale di Brescia



- **COLLABORAZIONI CON IL CONSORZIO
CAPRIANO DEL COLLE:**

- Collaborazione per le modifiche alla **DOC** ed alla creazione della **nuova tipologia C.d.C.**

MARZEMINO

- Approfondimenti sulla diffusione dei giallumi

Per i Consorzi: risultati specifici per il territorio, controllo diretto e qualità garantita, risparmi economici considerevoli



1. Attività svolte dal Centro Vitivinicolo Provinciale di Brescia



- **LUGANA**, nuova selezione clonale:
 - L'obiettivo del lavoro è di riuscire a selezionare ed omologare in un arco temporale massimo di 6-8 anni (pochi per i tempi di queste ricerche) alcuni **cloni di Trebbiano di Lugana** che possano essere di interesse per la viticoltura bresciana e garantirne la rapida disponibilità sul mercato una volta concluso il processo di omologazione: esempio di attività che **precorre i tempi**

Patrimonio locale di materiale genetico, conoscenza del vitigno,
risparmi economici considerevoli rispetto a incarichi esterni



1. Attività svolte dal Centro Vitivinicolo Provinciale di Brescia



- **VALCAMONICA**: assistenza tecnica, formazione, comunicazione
 - Implementazione del progetto assistenza tecnica, con l'avvio di un piano completo di formazione per i viticoltori: **30 mesi di incontri tecnici**
 - Avvio della formazione anche per la **castanicoltura**

Crescita tecnica di tutto il comparto a costo **ZERO**



1. Attività svolte dal Centro Vitivinicolo Provinciale di Brescia



- **VALCAMONICA**: assistenza tecnica, formazione, comunicazione

Continua e si sviluppa il progetto che ha portato alla **NASCITA DELLA IGT VALCAMONICA**

- Risultati conseguiti in questi anni:
 - Impianto di nuovi vigneti, stop agli abbandoni
 - Qualità riconosciuta a livello nazionale
 - Vantaggi sociali
 - Vantaggi ambientali e paesaggistici
 - Incremento del valore dei terreni

Valore del risultato = **incalcolabile**



1. Attività svolte dal Centro Vitivinicolo Provinciale di Brescia



- **ITAS PASTORI:** consulenza tecnica completa

Avviata una attività di consulenza per la gestione dei vigneti, la vinificazione, la comunicazione, l'immagine

- **Il Vino della Città**
- Dinamismo nella formazione dei giovani (tirocini, esperienze pratiche, ...)
- Vantaggi ambientali e di immagine
- Sostenibilità economica dell'Azienda
- Visibilità

Sostegno concreto alla Scuola, che non può commissionare consulenze esterne, ma in questo modo ottiene consulenza gratuita



1. Attività svolte dal Centro Vitivinicolo Provinciale di Brescia



- **Assistenza tecnica a tutte le Aziende vitivinicole**

Lunga esperienza, visibilità anche fuori Provincia

- **Bollettini di grande qualità e dettaglio**
- Curve di maturazione
- Visite dirette
- Documenti di approfondimento, suggerimenti, anticipo delle problematiche emergenti
- Prove sperimentali di campo (es. Escoriosi)

Visibilità in ambito tecnico: **in tutta Italia** si conosce ed apprezza il Bollettino del CVP. Risparmi **economici** ed **ambientali**



1. Attività svolte dal Centro Vitivinicolo Provinciale di Brescia



• Collaborazioni con ERSAF e Università

Collaborazione a varie attività di indagine e studio

- Studio Plasmopara, Università di Milano
- Indagini su resistenza dei patogeni fungini ai principali fungicidi
- Migliorvite, ERSAF: miglioramento genetico della vite, Lombardia
- Longevit, ERSAF: progetto per lo studio della diffusione delle malattie del legno e della qualità dei vini ottenuti da piante di vite di diverse età
- Prova Elicitori, UNIMI: studio di molecole innovative per la difesa dai patogeni fungini, l'incremento della qualità delle uve e del valore nutraceutico dei vini, in collaborazione con Università di Milano

Spesso attività cofinanziate, sempre attività utili a implementare conoscenze e rimanere ai vertici della qualità delle informazioni



1. Attività svolte dal Centro Vitivinicolo Provinciale di Brescia



- **Microvinificazioni**

Sono **vinificazioni sperimentali** di pochi litri di vino, realizzate al fine di valutare in programmi sperimentali le differenze che possono originarsi da metodi di coltivazione, condizioni ambientali, caratteristiche genetiche, ecc.

Le informazioni che da esse si ottengono sono **fondamentali** nei programmi di ricerca, tuttavia esse sono particolarmente **difficili da condurre**.

Le **microvinificazioni** sono fondamentali per rendere completa qualsiasi ricerca sul vino. Sono **difficili e delicate** da realizzare



1. Attività svolte dal Centro Vitivinicolo Provinciale di Brescia



- **Microvinificazioni - segue**

Per le difficoltà tecniche, se commissionate all'esterno sono **molto costose** (700-1000 Euro ogni 10 litri di vino)

Il CVP è in grado di realizzarle in autonomia, con conseguenti enormi risparmi

Il numero medio di microvinificazioni effettuate negli ultimi anni è intorno alle **150 all'anno**, con **punte di 200**.

Il CVP negli ultimi anni ha iniziato a realizzare **microvinificazioni conto terzi**



2. Andamento stagionale



- **Anomalie climatiche**

- A fine anno si sono “compensate” tra loro. Ad esempio,

- Primavera calda e seccitosa
- Luglio freddo e piovoso
- Dalla seconda metà di Agosto caldo torrido

- **Gestione “semplice” della difesa**

- **Qualità elevata, a patto di maggiore impegno**

Non è uno slogan ma una considerazione tecnica: scottature, appassimenti da colpo di calore, risposte varietali differenziate

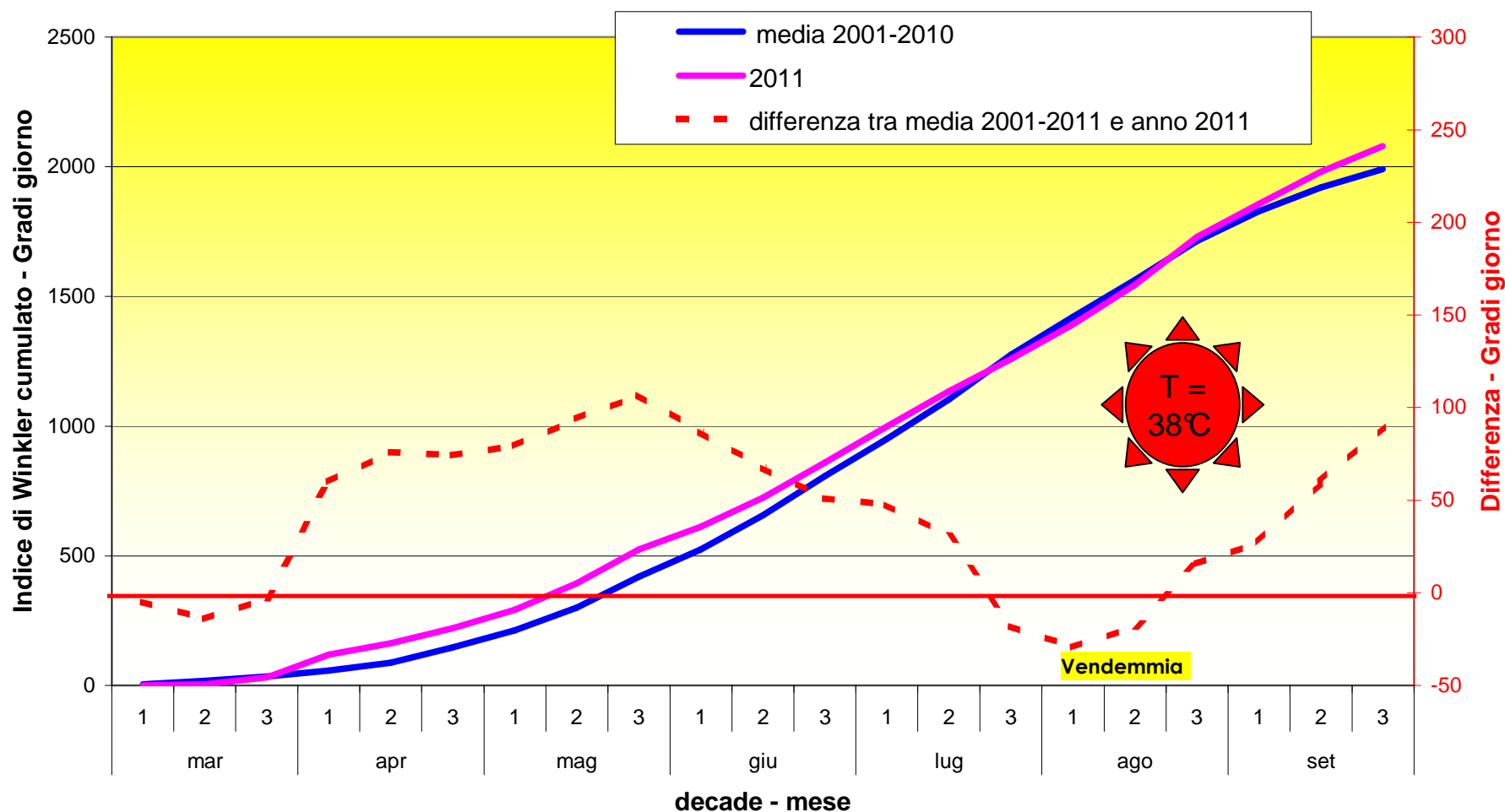


2. Andamento stagionale



Temperature oltre le quali vi può essere attività vegetativa

Indice di Winkler - Corte Franca (Franciacorta) -

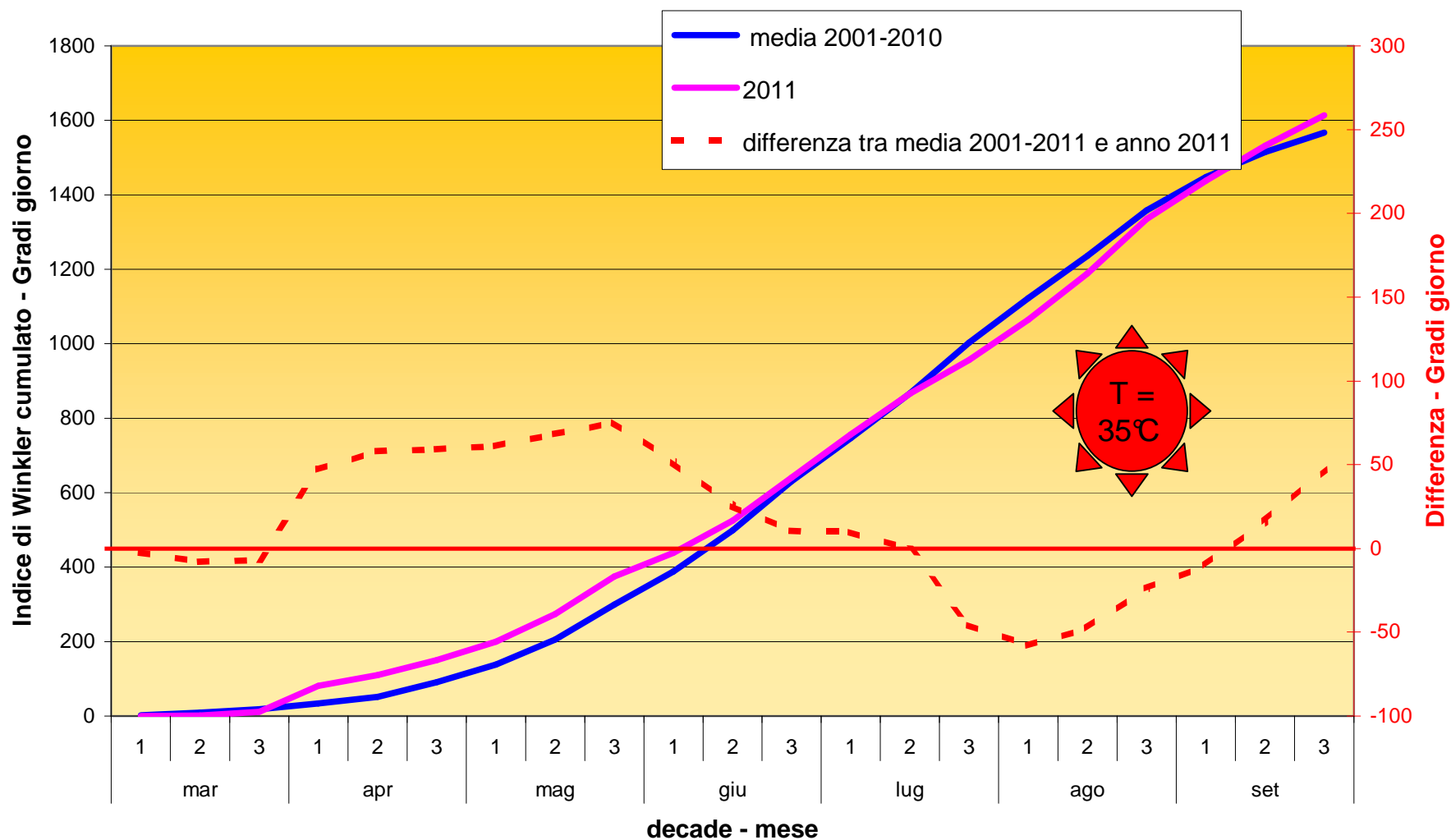




2. Andamento stagionale



Indice di Winkler - Darfo Boario Terme (Valcamonica)-

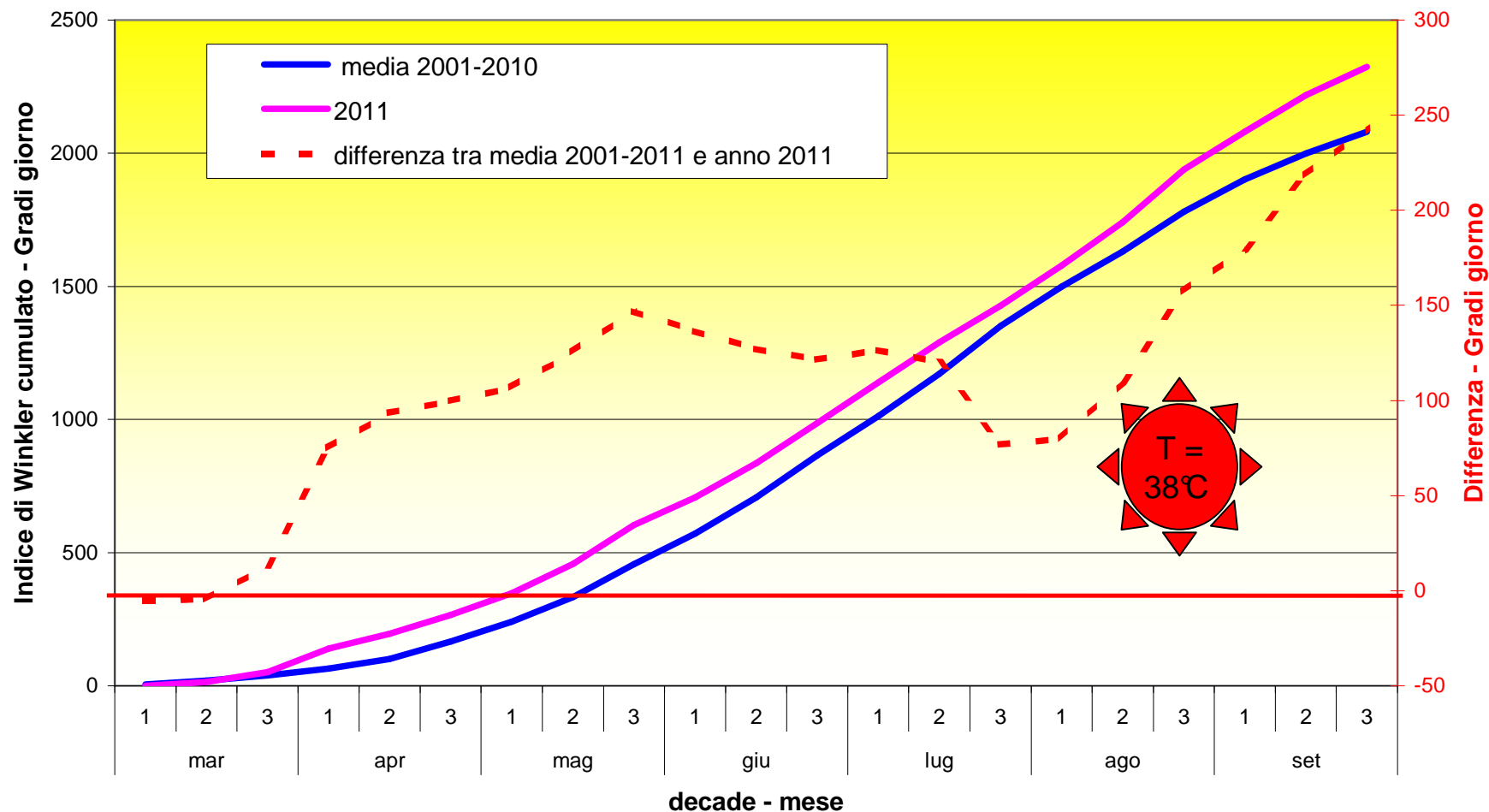




2. Andamento stagionale



Indice di Winkler - Puegnago (Garda e Valtènesi) -



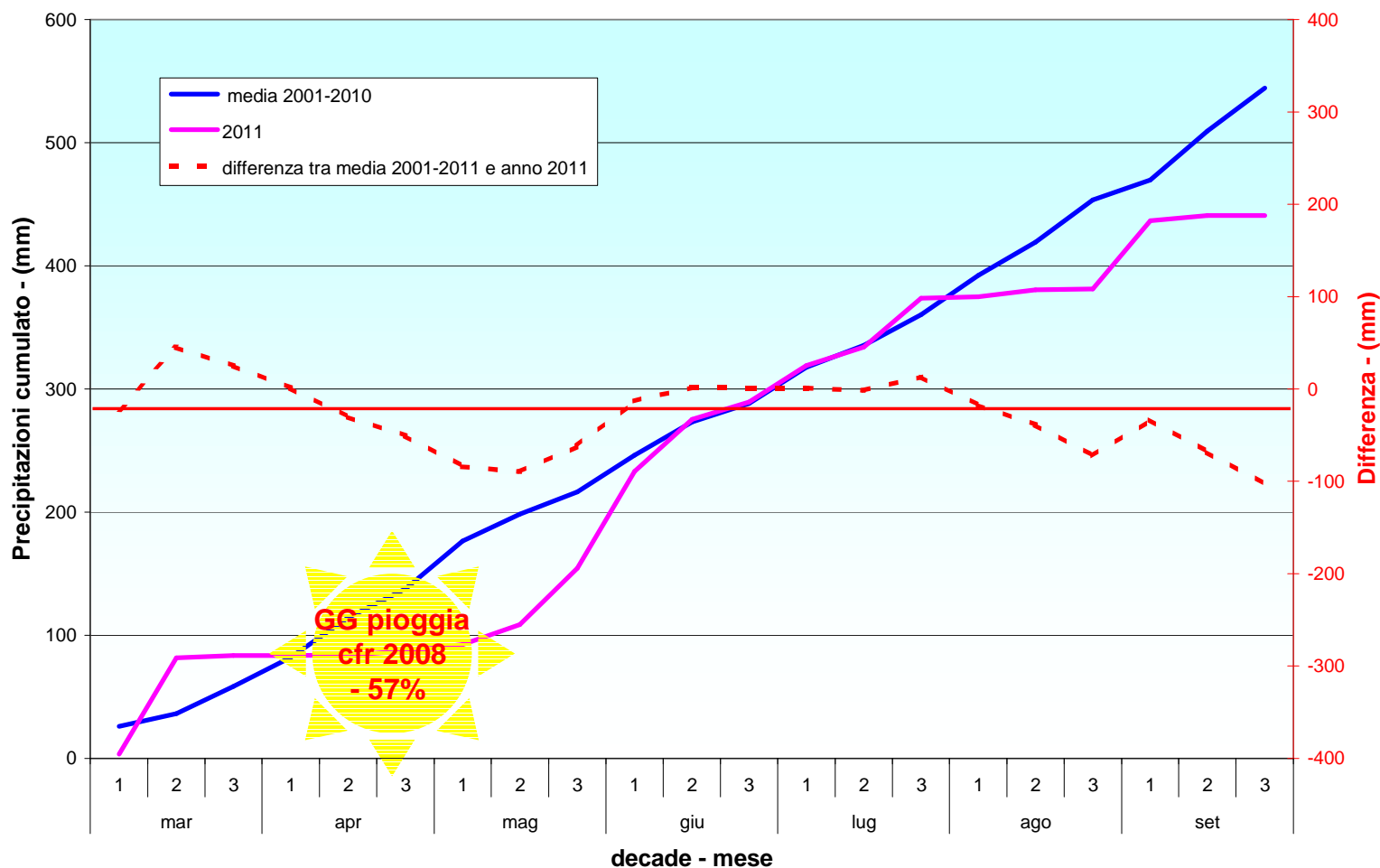


2. Andamento stagionale



Precipitazioni

Precipitazioni - Sirmione (Lugana) -





3. La vendemmia 2011



- **Maturazioni e qualità**

- La qualità ottenuta nel 2011 è stata assolutamente **eccezionale** per tutti i parametri (sanità, acidità, pH, zuccheri) per le basi Franciacorta
- Le uve più tardive, che hanno dovuto subire la calura agostana hanno sì espresso **qualità elevatissime**, tuttavia a costo di forti **selezioni in vendemmia** (aumento dei **costi** produttivi), che spesso hanno determinato **minori produzioni ad ettaro**

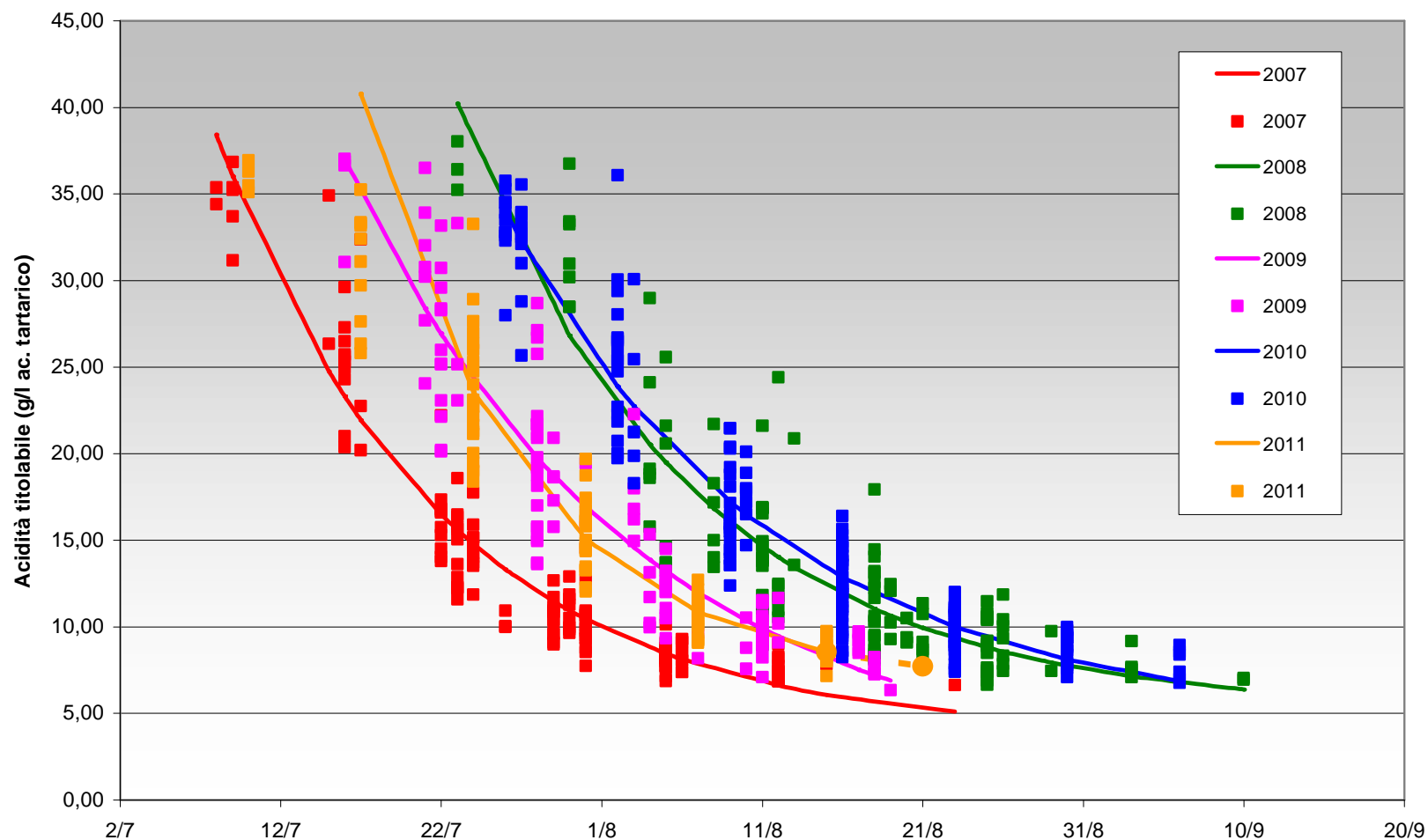


3. La vendemmia 2011



Le maturazioni: acidità in Franciacorta

Franciacorta - acidità - anni da 2007 a 2010 e anno 2011



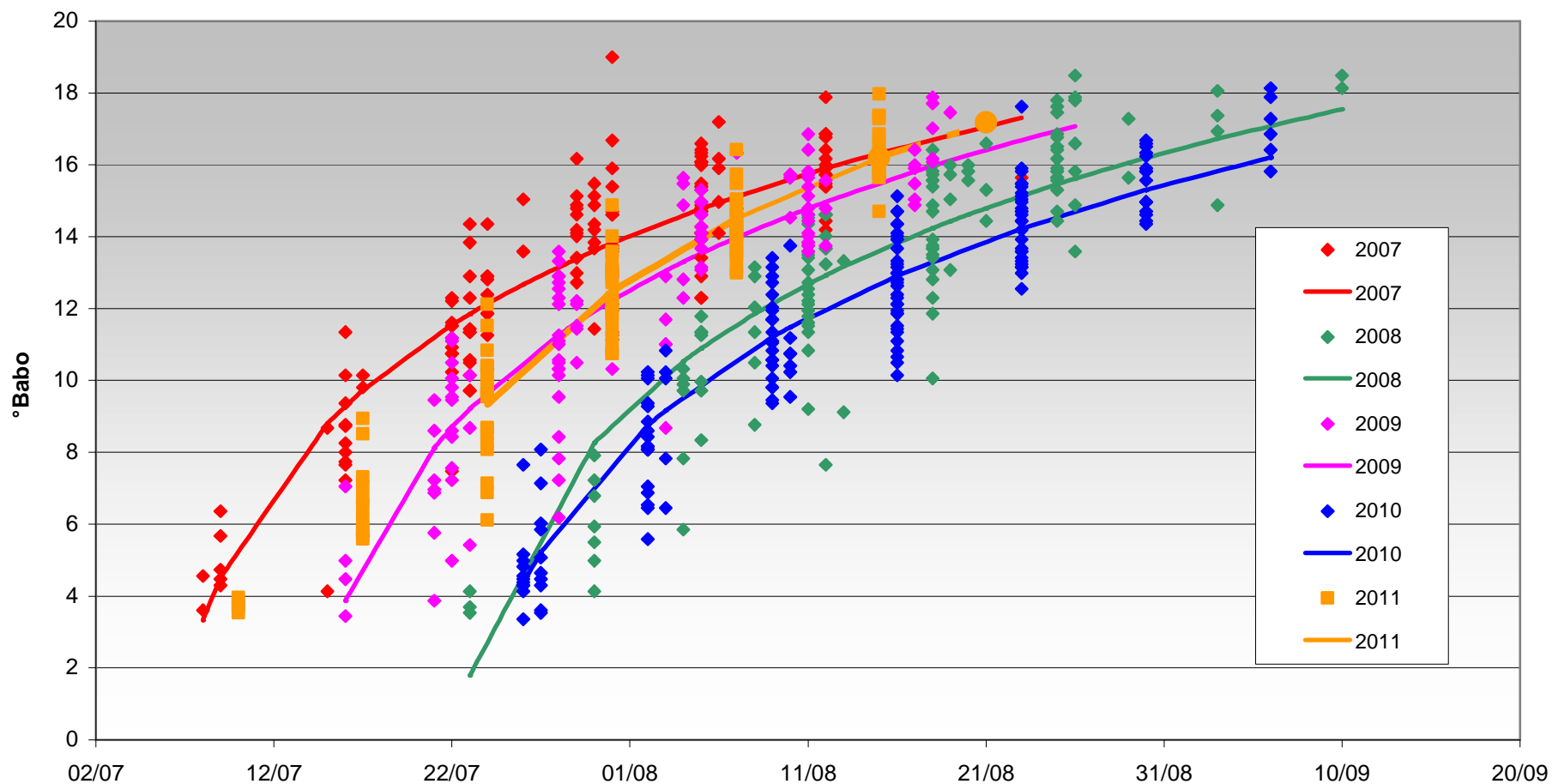


3. La vendemmia 2011



Le maturazioni: **gradazioni zuccherine di Chardonnay in Franciacorta**
A parità di gradazione l'acidità quest'anno era più alta del solito!

Franciacorta - Chardonnay - zuccheri - anni dal 07 al 10 e anno 2011



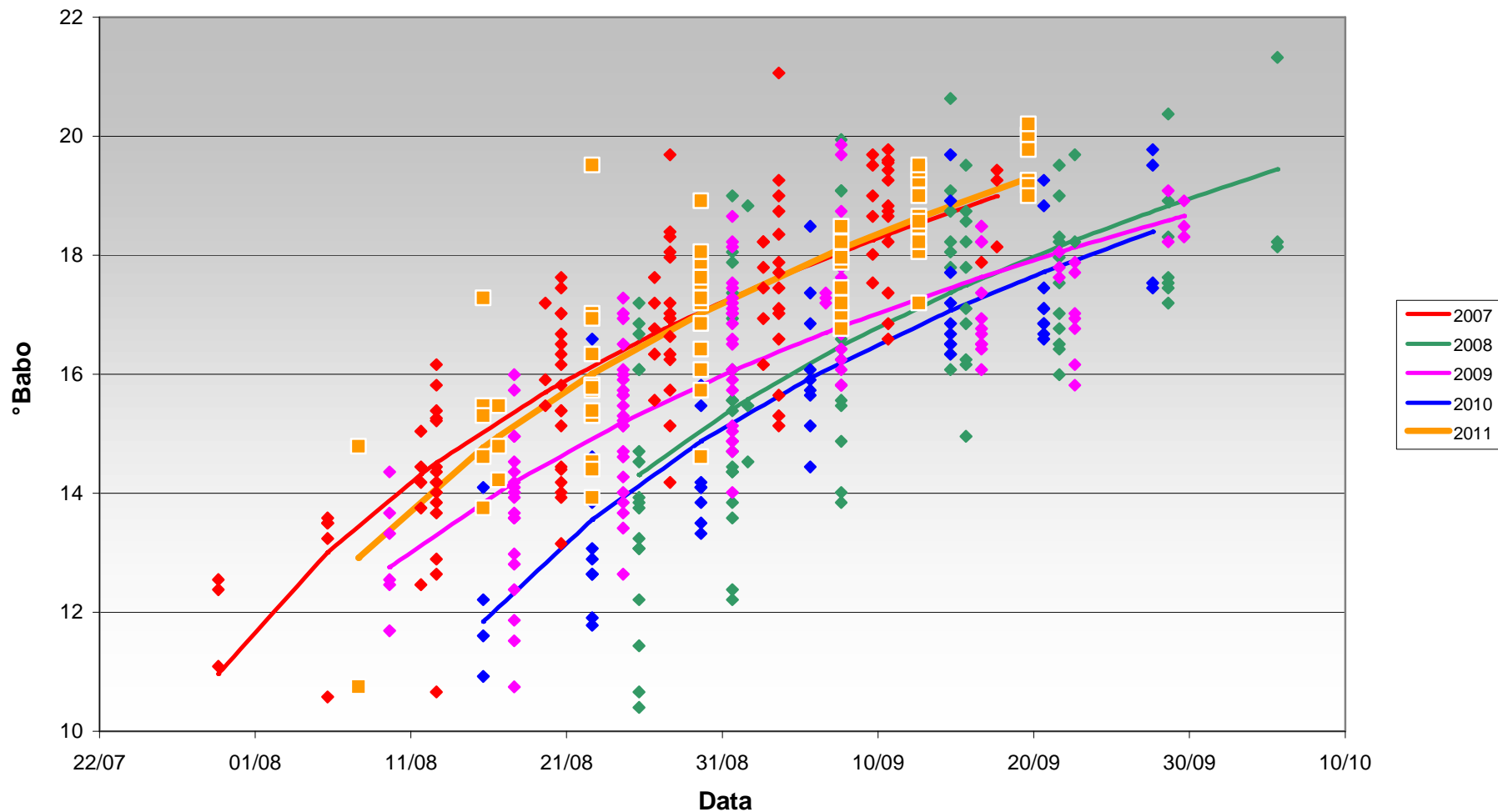


3. La vendemmia 2011



Le maturazioni: gradazioni zuccherine del Gropello

Garda Classico - Gropello - °Babo - anni dal 07 al 10 e anno 2011



Conferenza stampa - 11 Ottobre 2011 - Marco Tonni, Eduardo Rizzi

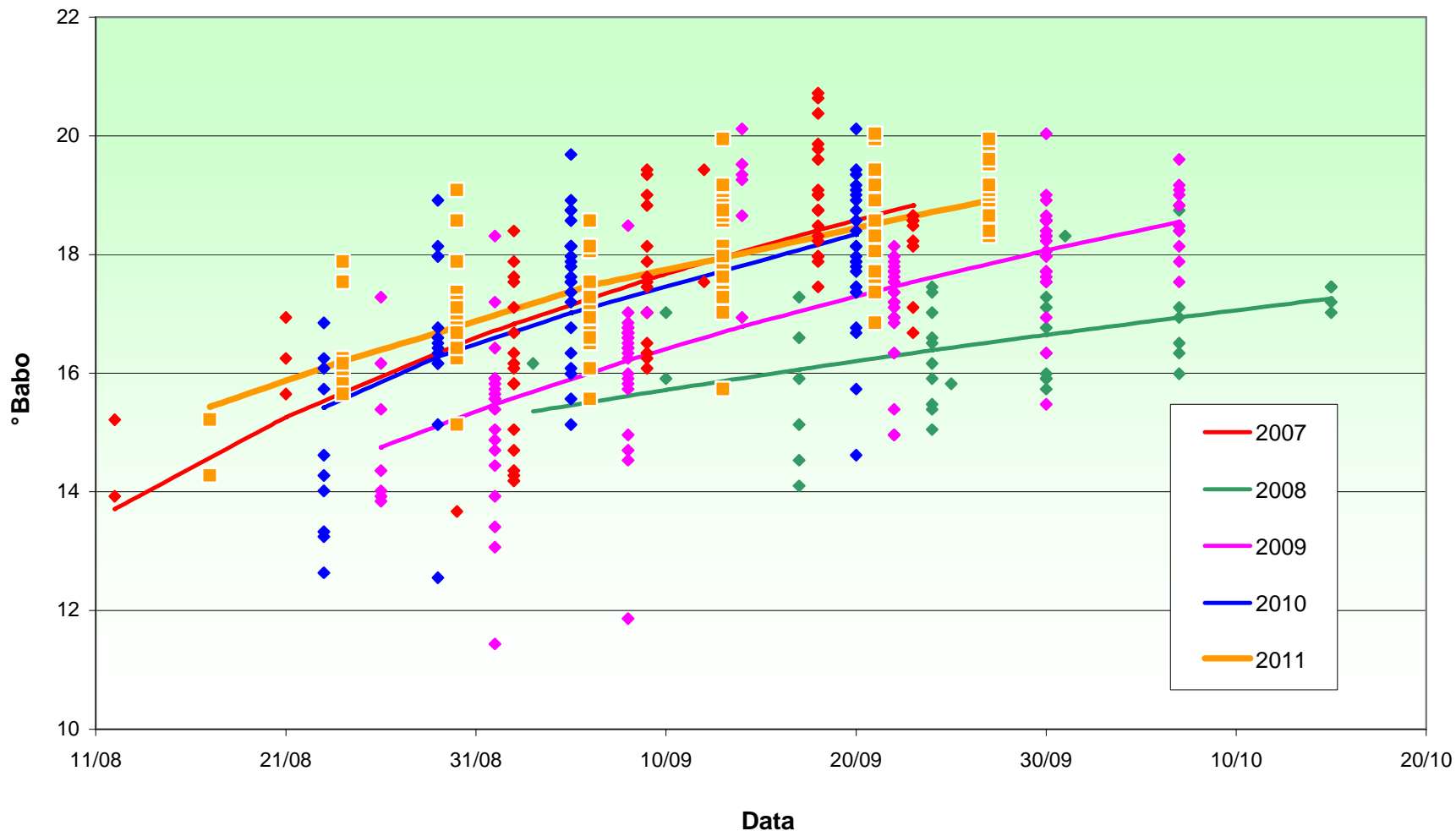


3. La vendemmia 2011



Le maturazioni: gradazioni zuccherine Merlot IGT VALCAMONICA

Valcamonica - Merlot - °Babo - anni dal 07 al 10 e anno 2011





3. La vendemmia 2011



• Quantità previste per le DOCG e DOC

Denominazione	Anno 2010: Iscrizioni e denunce di produzione DOC e DOCG			Bottiglie 2010 (stimato)	Stima 2011
	Sup. iscritta ha	Superficie rivendicata ha	Uva t		
Franciacorta DOCG	2.718,00	2.718,00	22.500,0	19.466.667	+15-20%
Curtefranca	298,62	260,00	2.600,0	2.426.667	-15%
Lugana	1.003,00	1.003,00	11.649,1	10.872.933	-5%
Lugana – BS	855,00			-	
Lugana – VR	148,00			-	
Garda Classico e Bresciano	548,72	479,40	3.937,3	3.674.776	-15%
Capriano del Colle	101,36	77,28	591,8	552.347	-10%
Botticino	37,70	31,09	187,8	175.280	-15%
Cellatica	19,38	15,78	105,1	98.093	-15%
S. Martino d.B.	20,77	13,49	66,5	62.067	-15%
TOTALI	5.750,55	4.598,04	41.637,56	37.328.829,33	4,7%

Stime:

Servizio tecnico CVP.

Le bottiglie stimate sono quelle potenzialmente prodotte a partire dalle uve denunciate

Dati:

Cons. Franciacorta,
Cons. Garda Classico,
Cons. Lugana,
IMC,
Valoritalia



3. La vendemmia 2011



- **Quantità previste per le IGT**

- Poca superficie iscritta e pochi dati produttivi certi, difficilmente raggruppabili.
- Si stima un decremento del 15-20% sul totale provinciale.
- Da segnalare il dato del **VALCAMONICA IGT**, ricordando che le superfici e le produzioni sono in aumento grazie ai nuovi impianti (in tabella la previsione di minore produzione è calcolata sui vigneti del 2010)

Denominazione	Anno 2010: Iscrizioni e denunce di produzione DOC e DOCG			Dati: Consorzio Valcamonica IGT	
	Sup. iscritta ha	Superficie rivendicata ha	Uva t	Bottiglie 2010 (stimato)	Stima 2011
Valcamonica	26,50	26,50	133,5	124.600	-2%



Centro Vitivinicolo Provinciale di Brescia



Conferenza stampa
11 Ottobre 2011

Grazie per l'attenzione

Marco Tonni, Eduardo Rizzi