



**GAL VALLE CAMONICA VALLE DI SCALVE**

Piazza Padre O. Marcolini 13 25050 Paspardo (BS) tel 036448128 - Convenz. GAL Valle Camonica e Valle di Scalve e Centro Vitivinicolo Provinciale di Brescia – Approv. CdA GAL del 19.08.2010 – Approvata DGA Agricoltura di Regione Lombardia con comunicazione del 30.05.2011

PSR 2007-2013 Misura 111 B Informazione e diffusione della conoscenza

**VITICOLTURA IN VALCAMONICA**

Bollettini e schede del Manuale di Viticoltura del CVP su: [www.CentroVitivinicoloProvinciale.it](http://www.CentroVitivinicoloProvinciale.it) - **BOLLETTINO N° 08 del 01/09/2011**

**DIVISIONE DELLE MACROZONE:**

**ZONA 1: DA ARTOGNE A BRENO IN DESTRA OROGRAFICA FIUME OGLIO;**

**ZONA 2: DA DARFO BOARIO TERME A BRENO IN SINISTRA OROGRAFICA FIUME OGLIO;**

**ZONA 3: DA BRENO A SELLERO;**

→ **FASE FENOLOGICA**

Maturazione in corso per tutti i vitigni in tutte le zone (BBCH 86-88).

I vitigni a bacca bianca sono prossimi alla vendemmia (BBCH 88-89).

→ **OSSERVAZIONI SULLA PRODUZIONE**

Come sottolineato nei bollettini precedenti, l'annata è caratterizzata da carichi abbondanti in tutti i vigneti.

Si ricordano i limiti imposti dal Disciplinare di Produzione:

- 110 ql./Ha per Valcamonica Rosso e Valcamonica Bianco;
- 80 ql./Ha per Valcamonica Merlot e Valcamonica Marzemino;

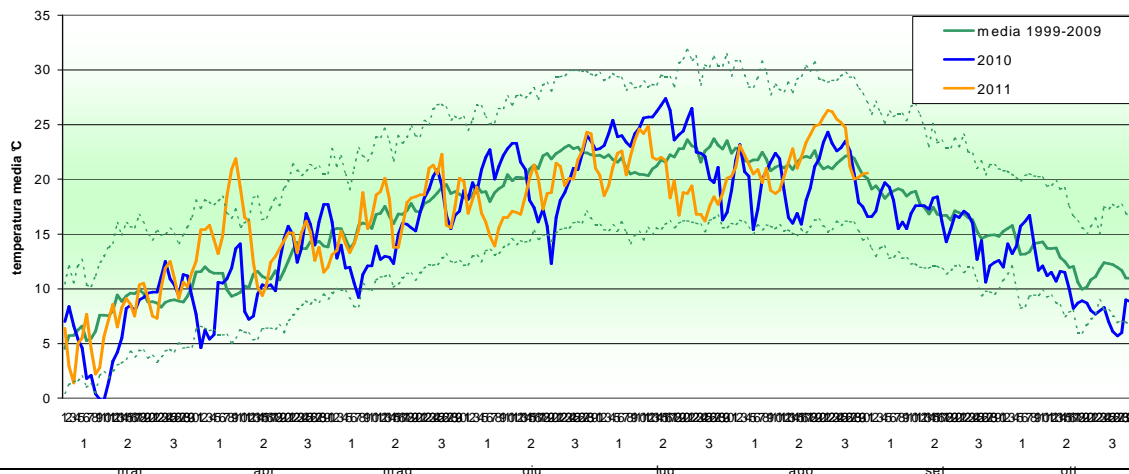
→ **ANDAMENTO CLIMATICO**

Dopo un picco termico ben evidente, la temperatura media si è riportata, da sabato scorso, prossima ai valori stagionali, con un decremento di circa 5 °C.



*Incrocio Manzoni zona 3 - Cerveno*

Vallecamonica - temperatura media



Informazioni: Centro Vitivinicolo Provinciale Assistenza Tecnica Tel 030360770  
 Comunità Montana di Vallecamonica – ufficio agricoltura 0364 324018

LE INDICAZIONI NEL BOLLETTINO NON SONO VINCOLANTI. CIASCUNA AZIENDA È COMUNQUE LIBERA DI SEGUIRE PROPRIE STRATEGIE



Regione Lombardia

Fondo Europeo Agricolo per lo Sviluppo Rurale: l'Europa investe nelle zone rurali  
 PSR 2007-2013 Direzione Generale Agricoltura

P.S.L. GAL VALLE CAMONICA VAL DI SCALVE



## GAL VALLE CAMONICA VALLE DI SCALVE

Piazza Padre O. Marcolini 13 25050 Paspardo (BS) tel 036448128 - Convenz. GAL Valle Camonica e Valle di Scalve e Centro Vitivinicolo Provinciale di Brescia - Approv. CdA GAL del 19.08.2010 - Approvata DGA Agricoltura di Regione Lombardia con comunicazione del 30.05.2011

PSR 2007-2013 Misura 111 B Informazione e diffusione della conoscenza

# VITICOLTURA IN VALCAMONICA

## → PREVISIONI METEOROLOGICHE

(previsioni della rete meteorologica regionale: <http://www.arpalombardia.it/meteo/bollettini/bolmet.htm>)

**EVOLUZIONE GENERALE:** oggi e domani la graduale espansione di un'area anticiclonica sul Mediterraneo favorisce tempo in prevalenza poco nuvoloso e caldo sui settori di pianura, maggiori addensamenti a ridosso dei rilievi. Dal pomeriggio di sabato tendenza al peggioramento per l'approfondirsi di una depressione in avvicinamento dalla Penisola Iberica.

**Venerdì 2 settembre:** fino al mattino velato o localmente nuvoloso specie su pianura e fascia prealpina. Quindi sereno o poco nuvoloso, con sviluppo di cumuli ad evoluzione diurna.

**Precipitazioni:** possibili brevi rovesci a ridosso dei rilievi.

**Temperature:** minime e massime in aumento. In pianura minime tra 16 22°C, massime tra 30 e 34°C.

**Zero termico:** intorno a 4200 metri.

**Venti:** in pianura in prevalenza calma, in serata deboli da est. In montagna deboli da ovest con rinforzi sui settori nordoccidentali

**Sabato 3 settembre:** su fascia alpina e prealpina nuvolosità irregolare. Sui settori di pianura velato con passaggi estesi di nubi medio-alte. Nel corso del pomeriggio nuvolosità in aumento e in graduale stratificazione su tutta la regione a partire dai settori occidentali.

**Precipitazioni:** sparse a carattere di rovescio o temporale: dapprima su fascia alpina e prealpina; nel corso del pomeriggio interessamento anche dei settori di pianura.

**Temperature:** minime e massime in aumento. In pianura minime intorno a 21°C, massime intorno a 32°C.

**Zero termico:** intorno a 4300 metri.

**Venti:** in pianura deboli orientali, con rinforzi. In montagna moderati da sudovest

**Domenica 4 settembre:** da nuvoloso a molto nuvoloso. In serata ovunque coperto.

**Precipitazioni:** diffuse a carattere di rovescio e temporale.

**Temperature:** minime e massime in diminuzione.

**Zero termico:** intorno a 3700 metri.

**Venti:** in pianura deboli variabili, in montagna moderati da sud.

**Lunedì 5 settembre e martedì 6 settembre:** giornate ancora in parte instabili con alta probabilità di rovesci o temporali. Temperature in calo.

**Previsioni a lungo termine 15 gg (attendibilità 50%):** nuova spinta dell'alta pressione delle Azzorre da Ovest con apertura di una nuova temporanea fase stabile su buona parte del Mediterraneo centro-occidentale. Per l'Italia per lo più soleggiato al centro-sud ma con diffusi addensamenti su Alpi, Prealpi e sulla medio-alta Val Padana dove nel pomeriggio attendiamo rovesci o temporali. Per lo più asciutto e soleggiato sulle zone di costa e pianura in genere ma peggiora entro il 7 lungo le regioni adriatiche e infine al Sud con rovesci. Temperature in lieve nuovo aumento con valori leggermente superiori alla media stagionale. Massime spesso prossime ai 30 °C nelle pianure.

Informazioni: Centro Vitivinicolo Provinciale Assistenza Tecnica Tel 030360770  
Comunità Montana di Vallecmonica – ufficio agricoltura 0364 324018

LE INDICAZIONI NEL BOLLETTINO NON SONO VINCOLANTI. CIASCUNA AZIENDA È COMUNQUE LIBERA DI SEGUIRE PROPRIE STRATEGIE



Regione Lombardia

Fondo Europeo Agricolo per lo Sviluppo Rurale: l'Europa investe nelle zone rurali  
PSR 2007-2013 Direzione Generale Agricoltura

P.S.L. GAL VALLE CAMONICA VAL DI SCALVE



## GAL VALLE CAMONICA VALLE DI SCALVE

Piazza Padre O. Marcolini 13 25050 Paspardo (BS) tel 036448128 - Convenz. GAL Valle Camonica e Valle di Scalve e Centro Vitivinicolo Provinciale di Brescia - Approv. CdA GAL del 19.08.2010 - Approvata DGA Agricoltura di Regione Lombardia con comunicazione del 30.05.2011

PSR 2007-2013 Misura 111 B Informazione e diffusione della conoscenza

# VITICOLTURA IN VALCAMONICA

## ➔ PRATICHE COLTURALI

### ➤ *SFOGLIATURE*

**Da FINE INVAIATURA si può sfogliare su varietà rosse, al fine di evitare rischi di botrite, facendo però attenzione ad NON esporre il grappolo alla luce. I grappoli troppo esposti possono scottarsi, perdono profumi e sintetizzano meno sostanze coloranti.**

Se le sfogliature si eseguono togliendo solo le prime **2 foglie basali dei germogli, in modo da NON esporre il grappolo alla luce**, il danno da scottatura non vi sarà.

Se, quindi, si interviene per ridurre il rischio Botrite, **vanno tolte solo le foglie basse, quelle che toccano il grappolo e lo mantengono umido perché impediscono all'aria di circolare.**

### ➤ *IRRIGAZIONI DI SOCCORSO*

Su vigneti giovani, sui rimpiazzati e in aree di terreno magre e particolarmente asciutte, si evidenziano sintomi di stress con ingiallimento o disseccamento delle foglie basali dei germogli e disseccamento e distacco dell'apice.

I vigneti più vecchi e in produzione non segnalano, in generale, situazioni di stress.

Si suggerisce di intervenire, **se necessario**, con irrigazioni di soccorso **solo** su vigneti giovani di 1 -2 anni non in produzione e rimpiazzati, tenendo presente che è previsto un calo delle temperature a partire da sabato 27 e probabili, anche se deboli, precipitazioni.

## ➔ SITUAZIONE FITOSANITARIA E DIFESA

### ➤ *PERONOSPORA*

Non si registrano ulteriori infezioni a carico delle femminelle e apici.

**Interrompere i trattamenti in tutte le zone.**

Solo in casi particolari (vigneti molto colpiti) e in vigneti destinati alla produzione per riserve, si può pensare di continuare la protezione adottando una strategia di difesa concordata con i tecnici.

**Nuovi impianti:** La protezione dei vigneti giovani, in assenza di uva, va impostata in modo diverso rispetto a quella dei vigneti in produzione, così da assicurare la sanità delle nuove foglie, utili a garantire la migliore lignificazione. In caso di prolungate umidità intervenire quindi con prodotti antiperonosporici adeguati alle condizioni di rischio ed allo sviluppo delle viti (sistemici, citotropici oppure passare a **Rame**, nei casi di barbatelle ben sviluppate).

### ▶ **DIFESA BIOLOGICA**

**Interrompere i trattamenti in tutte le zone.**

#### ➤ *OIDIO*

**Interrompere i trattamenti in tutte le zone.**

#### ➤ *BOTRITE*

Non si rilevano problemi nei vigneti in tutte le zone.

Informazioni: Centro Vitivinicolo Provinciale Assistenza Tecnica Tel 030360770

Comunità Montana di Vallecmonica – ufficio agricoltura 0364 324018

LE INDICAZIONI NEL BOLLETTINO NON SONO VINCOLANTI. CIASCUNA AZIENDA È COMUNQUE LIBERA DI SEGUIRE PROPRIE STRATEGIE



Regione Lombardia

Fondo Europeo Agricolo per lo Sviluppo Rurale: l'Europa investe nelle zone rurali  
PSR 2007-2013 Direzione Generale Agricoltura

P.S.L. GAL VALLE CAMONICA VAL DI SCALVE



**GAL VALLE CAMONICA VALLE DI SCALVE**

Piazza Padre O. Marcolini 13 25050 Paspardo (BS) tel 036448128 - *Convenz. GAL Valle Camonica e Valle di Scalve e Centro Vitivinicolo Provinciale di Brescia – Approv. CdA GAL del 19.08.2010 – Approvata DGA Agricoltura di Regione Lombardia con comunicazione del 30.05.2011*

PSR 2007-2013 Misura 111 B Informazione e diffusione della conoscenza

**VITICOLTURA IN VALCAMONICA**

Evitare ora trattamenti antibotritici. Il prodotto non penetra più e quindi, se necessario, si interverrà tempestivamente solo nel caso in cui si manifestassero infezioni. In ogni caso si dovrà utilizzare un antibotritico diverso da quello utilizzato per il precedente trattamento.

**Togliere accuratamente tutte le foglie vecchie a contatto con i grappoli (togliere le foglie interne, non esporre i grappoli al sole!)**

Il migliore antibotritico è rappresentato dal vigneto equilibrato, non troppo vigoroso e ben gestito:

- Sviluppo contenuto della vegetazione: viti meno vigorose sono meno suscettibili;
- Distribuzione regolare della vegetazione: **evitare affastellamenti** di foglie e grappoli riduce il rischio, così come realizzare **leggere sfogliature della zona dei grappoli**;
- Utilizzo di Rame per la protezione antiperonosporica riduce leggermente la suscettibilità del grappolo;

➤ **AVVIZZIMENTO DEGLI ACINI (FLA, BERRY SHRIVEL):**

Continuano i rilevamenti, in tutte le zone, di questa fisiopatia già manifestatasi in anni passati e le cui cause non sono per nulla chiare.

Gli acini avvizziscono, mentre il rachide rimane verde. L'avvizzimento non è localizzato, come accade invece per le scottature: quasi sempre si manifesta in modo uniforme su tutto il grappolo e spesso su tutta la pianta, talvolta solo sulla punta dei grappoli, anche se poi generalmente progredisce. Vi è una interruzione della maturazione e l'alterazione di tutti i rapporti di maturazione. Anche per questo fenomeno, come per le scottature, non vi sono soluzioni conosciute ed è irreversibile, come se la pianta avesse "deciso" di interrompere i rifornimenti al grappolo.

I rilevamenti avvengono sia su vigneti molto carichi che su vigneti equilibrati (con un giusto rapporto vegetazione-grappoli), per questo motivo sarà necessario monitorare l'eventuale progredire dell'avvizzimento.



➤ **MAL DELL'ESCA**

Continuano, in modo copioso, i rilevamenti di piante colpite dal Mal dell'Esca, che in questo periodo risultano facilmente riconoscibili. Si ricorda che questa pericolosa malattia del legno, che può essere combattuta solo con la **prevenzione**. Per salvaguardare i vigneti è indispensabile **estirpare immediatamente** oppure **segnare in modo evidente tutte le piante malate**, in modo da poterle estirpare in inverno. **Sintomi Mal dell'Esca** ⇒



Informazioni: Centro Vitivinicolo Provinciale Assistenza Tecnica Tel 030360770  
 Comunità Montana di Vallecmonica – ufficio agricoltura 0364 324018

LE INDICAZIONI NEL BOLLETTINO NON SONO VINCOLANTI. CIASCUNA AZIENDA È COMUNQUE LIBERA DI SEGUIRE PROPRIE STRATEGIE



Regione Lombardia

Fondo Europeo Agricolo per lo Sviluppo Rurale: l'Europa investe nelle zone rurali  
 PSR 2007-2013 Direzione Generale Agricoltura

P.S.L. GAL VALLE CAMONICA VAL DI SCALVE



## GAL VALLE CAMONICA VALLE DI SCALVE

Piazza Padre O. Marcolini 13 25050 Paspardo (BS) tel 036448128 - Convenz. GAL Valle Camonica e Valle di Scalve e Centro Vitivinicolo Provinciale di Brescia - Approv. CdA GAL del 19.08.2010 - Approvata DGA Agricoltura di Regione Lombardia con comunicazione del 30.05.2011

PSR 2007-2013 Misura 111 B Informazione e diffusione della conoscenza

# VITICOLTURA IN VALCAMONICA

### ➤ FLAVESCENZA DORATA – LEGNO NERO

Continuano, purtroppo, i rilevamenti di piante sintomatiche: oltre a vigneti nella zona di Artogne, Erbanno, accertate piante anche a Civate e Esine e Cervo.

Le piante sintomatiche sono, al momento, in numero molto limitato e la loro presenza può essere accidentale e dovuta a cause non conosciute, tuttavia è **dovere di TUTTI prevedere ogni precauzione per la corretta profilassi.**

Ricordiamo che, anche se i trattamenti insetticidi possono ritenersi sufficienti a contenere la popolazione di Scafoideo (cicalina vettrice), **l'estirpazione IMMEDIATA delle piante infette** deve considerarsi operazione complementare ed **INDISPENSABILE PER LA BUONA RUSCITA DELLA LOTTA AI GIALLUMI DELLA VITE** e alle malattie del legno in generale.

**OGNI PIANTA MALATA È SERBATOIO E FONTE DI PROPAGAZIONE DI MALATTIA.**

### ➤ DROSOPHILA SUZUKII

Questo moscerino della frutta è inserito nell'Alert List di EPPO come organismo da quarantena, a causa della sua pericolosità per gli ingenti danni che può causare alla frutta, grazie alla sua capacità di forare la buccia attivamente (non come il nostro moscerino della frutta *Drosophila melanogaster*, che invece necessita di ferite aperte per avviare l'attacco). Dallo scorso anno si sta diffondendo in Europa causando talvolta ingenti danni sui frutti. Si distingue dal nostro moscerino per le macchie nere sulle ali (Fonte fotografia: Servizio fitosanitario Emilia Romagna, presentazione del Prof. Boselli). **Raccomandiamo a TUTTE LE AZIENDE di SEGNALARE IMMEDIATAMENTE QUALSIASI ATTACCO ANOMALO DA PARTE DI "MOSCERINI".** **Contattate i Tecnici del CVP per ogni dubbio!**



Informazioni: Centro Vitivinicolo Provinciale Assistenza Tecnica Tel 030360770  
Comunità Montana di Vallecmonica – ufficio agricoltura 0364 324018

LE INDICAZIONI NEL BOLLETTINO NON SONO VINCOLANTI. CIASCUNA AZIENDA È COMUNQUE LIBERA DI SEGUIRE PROPRIE STRATEGIE



Regione Lombardia

Fondo Europeo Agricolo per lo Sviluppo Rurale: l'Europa investe nelle zone rurali  
PSR 2007-2013 Direzione Generale Agricoltura

P.S.L. GAL VALLE CAMONICA VAL DI SCALVE



**GAL VALLE CAMONICA VALLE DI SCALVE**

Piazza Padre O. Marcolini 13 25050 Paspardo (BS) tel 036448128 - Convenz. GAL Valle Camonica e Valle di Scalve e Centro Vitivinicolo Provinciale di Brescia – Approv. CdA GAL del 19.08.2010 – Approvata DGA Agricoltura di Regione Lombardia con comunicazione del 30.05.2011

PSR 2007-2013 Misura 111 B Informazione e diffusione della conoscenza

**VITICOLTURA IN VALCAMONICA**

➤ **CURVE DI MATURAZIONE**

Riportiamo i dati delle analisi delle uve campionate nella giornata di oggi.

Gli incrementi di °Brix del quarto campionamento dei vitigni a bacca bianca rimangono ancora consistenti 1,8 °Brix di media per l'Incrocio Manzoni e 1,9 °Brix di incremento per lo Chardonnay. Le acidità sono in netto calo pur rimanendo sostenute.

Il Merlot presenta un incremento di accumulo di zuccheri pari a 1,8 °Brix di media, mentre il Marzemino di 0,9 °Brix. Le maturazioni stanno procedendo in modo spezzato e, al momento, non si segnalano problemi di sorta.

data prelievo	Zona	Località	Varietà	°Babo	°Brix	Ac. Tot. (g/lAc.Tart.)	pH
31/08/2011	Vallecamonica	Darfo	Barbera	17,54	20,6	12	3,05
31/08/2011	Vallecamonica	Cerveno	Chardonnay	17,97	21,1	8,25	3,06
31/08/2011	Vallecamonica	Angolo terme	Incrocio Manzoni	19,52	22,9	8,23	3,23
31/08/2011	Vallecamonica	Angolo terme	Incrocio Manzoni	19,00	22,3	7,15	3,29
31/08/2011	Vallecamonica	Cerveno	Incrocio Manzoni	18,83	22,1	8,56	3,1
31/08/2011	Vallecamonica	Cerveno	Incrocio Manzoni	19,34	22,7	10,34	3,22
31/08/2011	Vallecamonica	Losine	Incrocio Manzoni	18,66	21,9	8,71	3,25
31/08/2011	Vallecamonica	Darfo	Marzemino	17,11	20,1	4,86	3,48
31/08/2011	Vallecamonica	Losine	Marzemino	14,62	17,2	8,83	3,19
31/08/2011	Vallecamonica	artogne	Merlot	16,94	19,9	6,27	3,37
31/08/2011	Vallecamonica	Berzo inferiore	Merlot	17,37	20,4	7,48	3,32
31/08/2011	Vallecamonica	Berzo inferiore	Merlot	16,94	19,9	6,41	3,4
31/08/2011	Vallecamonica	Breno	Merlot	16,76	19,7	7,36	3,32
31/08/2011	Vallecamonica	Cerveno	Merlot	15,13	17,8	8,28	3,18
31/08/2011	Vallecamonica	Cerveno	Merlot	16,59	19,5	8,31	3,2
31/08/2011	Vallecamonica	Cerveno	Merlot	16,25	19,1	9,14	3,21
31/08/2011	Vallecamonica	Darfo	Merlot	17,88	21,0	7,73	3,3
31/08/2011	Vallecamonica	Darfo	Merlot	16,76	19,7	6,41	3,4
31/08/2011	Vallecamonica	Darfo	Merlot	19,09	22,4	6	3,47
31/08/2011	Vallecamonica	Darfo	Merlot	16,68	19,6	6,26	3,29
31/08/2011	Vallecamonica	Darfo	Merlot	18,57	21,8	7,63	3,27
31/08/2011	Vallecamonica	Losine	Merlot	17,37	20,4	6,55	3,35
31/08/2011	Vallecamonica	Losine	Merlot	17,19	20,2	6,19	3,37
31/08/2011	Vallecamonica	Losine	Merlot	16,42	19,3	7,48	3,34
31/08/2011	Vallecamonica	Losine	Merlot	17,11	20,1	8,53	3,31

Informazioni: Centro Vitivinicolo Provinciale Assistenza Tecnica Tel 030360770  
 Comunità Montana di Vallecamonica – ufficio agricoltura 0364 324018

LE INDICAZIONI NEL BOLLETTINO NON SONO VINCOLANTI. CIASCUNA AZIENDA È COMUNQUE LIBERA DI SEGUIRE PROPRIE STRATEGIE



Regione Lombardia

Fondo Europeo Agricolo per lo Sviluppo Rurale: l'Europa investe nelle zone rurali  
 PSR 2007-2013 Direzione Generale Agricoltura

P.S.L. GAL VALLE CAMONICA VAL DI SCALVE



**GAL VALLE CAMONICA VALLE DI SCALVE**

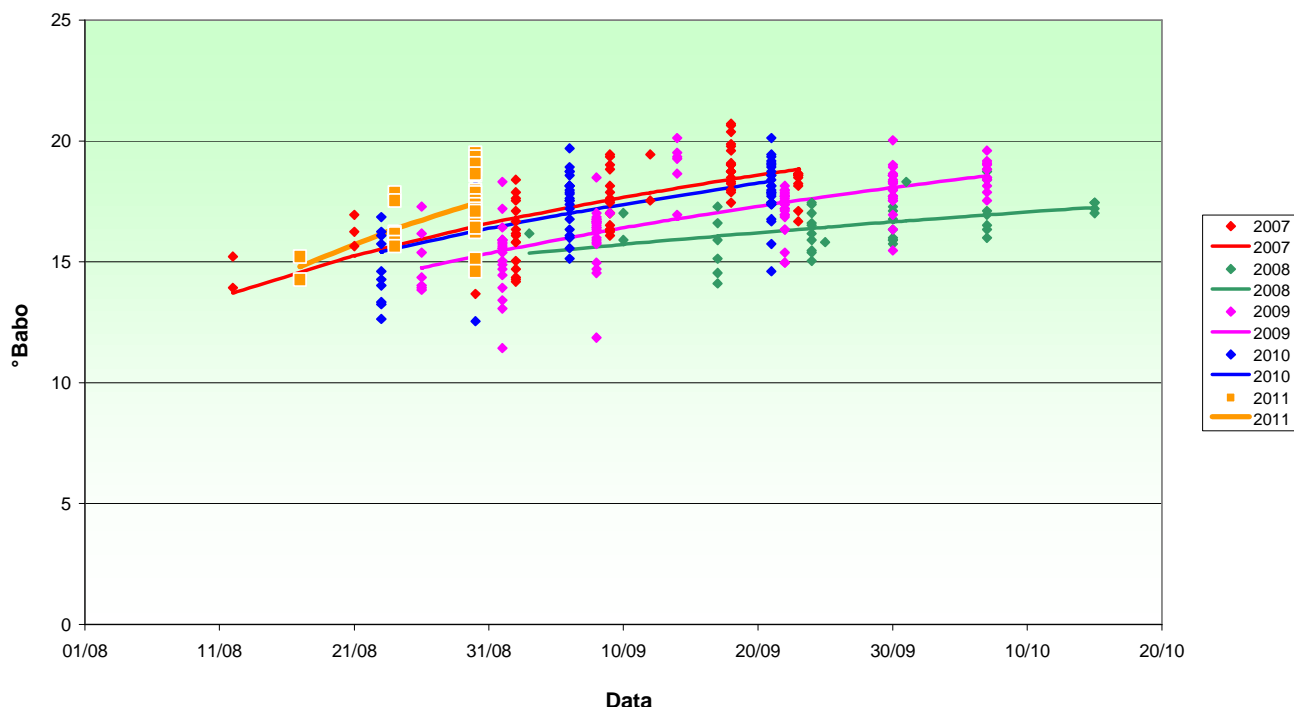
Piazza Padre O. Marcolini 13 25050 Paspardo (BS) tel 036448128 - *Convenz. GAL Valle Camonica e Valle di Scalve e Centro Vitivinicolo Provinciale di Brescia – Approv. CdA GAL del 19.08.2010 – Approvata DGA Agricoltura di Regione Lombardia con comunicazione del 30.05.2011*

PSR 2007-2013 Misura 111 B Informazione e diffusione della conoscenza

**VITICOLTURA IN VALCAMONICA**

Nel grafico sottostante sono riportati i dati relativi al contenuto zuccherino delle uve Merlot campionate in Valcamonica negli ultimi cinque anni. Con una linea continua sono rappresentate le curve derivate dall'elaborazione dei dati dei singoli vigneti. I dati di quest'anno sono rappresentati da indicatori arancio. Si evidenzia un netto incremento dell'accumulo zuccherino, la maturazione sembra procedere più rapidamente di quanto avvenuto negli anni scorsi. Rispetto al 2010 sembra esserci un anticipo di una decina di giorni.

Valcamonica - Merlot - °Babo - anni dal 07 al 10 e anno 2011



Informazioni: Centro Vitivinicolo Provinciale Assistenza Tecnica Tel 030360770  
 Comunità Montana di Vallecmonica – ufficio agricoltura 0364 324018  
 LE INDICAZIONI NEL BOLLETTINO NON SONO VINCOLANTI. CIASCUNA AZIENDA È COMUNQUE LIBERA DI SEGUIRE PROPRIE STRATEGIE



Regione Lombardia

Fondo Europeo Agricolo per lo Sviluppo Rurale: l'Europa investe nelle zone rurali  
 PSR 2007-2013 Direzione Generale Agricoltura

P.S.L. GAL VALLE CAMONICA VAL DI SCALVE



## GAL VALLE CAMONICA VALLE DI SCALVE

Piazza Padre O. Marcolini 13 25050 Paspardo (BS) tel 036448128 - Convenz. GAL Valle Camonica e Valle di Scalve e Centro Vitivinicolo Provinciale di Brescia - Approv. CdA GAL del 19.08.2010 - Approvata DGA Agricoltura di Regione Lombardia con comunicazione del 30.05.2011

PSR 2007-2013 Misura 111 B Informazione e diffusione della conoscenza

# VITICOLTURA IN VALCAMONICA

### ➤ *DEGUSTAZIONE DELLE UVE*

L'analisi organolettica delle uve permette di ottenere una informazione complementare a quella dei parametri analitici, ma di fondamentale importanza nelle decisioni di epoca di vendemmia, giusta destinazione enologica e metodo di vinificazione più appropriato.

I dati esposti rappresentano una situazione classica di vigneti ben gestiti e non troppo carichi, quindi è opportuno che ciascuno valuti il livello di maturazione del proprio vigneto. Sono rari i vigneti più avanti di così, mentre possono trovarsi facilmente vigneti più in ritardo di maturazione.

- Merlot zona 1**
- acino:** distacco ancora relativamente difficile, colore completo, media-buona attitudine alla sgranatura;
  - polpa:** ancora aderente, buona sensazione di dolce, acidità media, bassi aromi erbacei, mediamente fruttata;
  - buccia:** discreta attitudine alla triturazione, mediamente acida, astringenza medio-bassa, secchezza media;
  - vinaccioli:** mediamente colorati, poco croccanti;
- Merlot zona 2**
- acino:** distacco mediamente difficile, colore completo, media attitudine alla sgranatura;
  - polpa:** ancora aderente, discreta sensazione di dolce, acidità media, bassi aromi erbacei, mediamente fruttata;
  - buccia:** media attitudine alla triturazione, mediamente acida, astringenza medio-bassa, secchezza media;
  - vinaccioli:** mediamente colorati, poco croccanti;
- Merlot zona 3**
- acino:** distacco difficile, colore discreto, bassa attitudine alla sgranatura;
  - polpa:** aderente, buona sensazione di dolce, acidità medio-alta, elevati aromi erbacei, poco fruttata;
  - buccia:** bassa attitudine alla triturazione, acida, astringente, secchezza bassa;
  - vinaccioli:** poco colorati, molli;

Informazioni: Centro Vitivinicolo Provinciale Assistenza Tecnica Tel 030360770  
Comunità Montana di Vallecmonica – ufficio agricoltura 0364 324018

LE INDICAZIONI NEL BOLLETTINO NON SONO VINCOLANTI. CIASCUNA AZIENDA È COMUNQUE LIBERA DI SEGUIRE PROPRIE STRATEGIE



Regione Lombardia

Fondo Europeo Agricolo per lo Sviluppo Rurale: l'Europa investe nelle zone rurali  
PSR 2007-2013 Direzione Generale Agricoltura

P.S.L. GAL VALLE CAMONICA VAL DI SCALVE

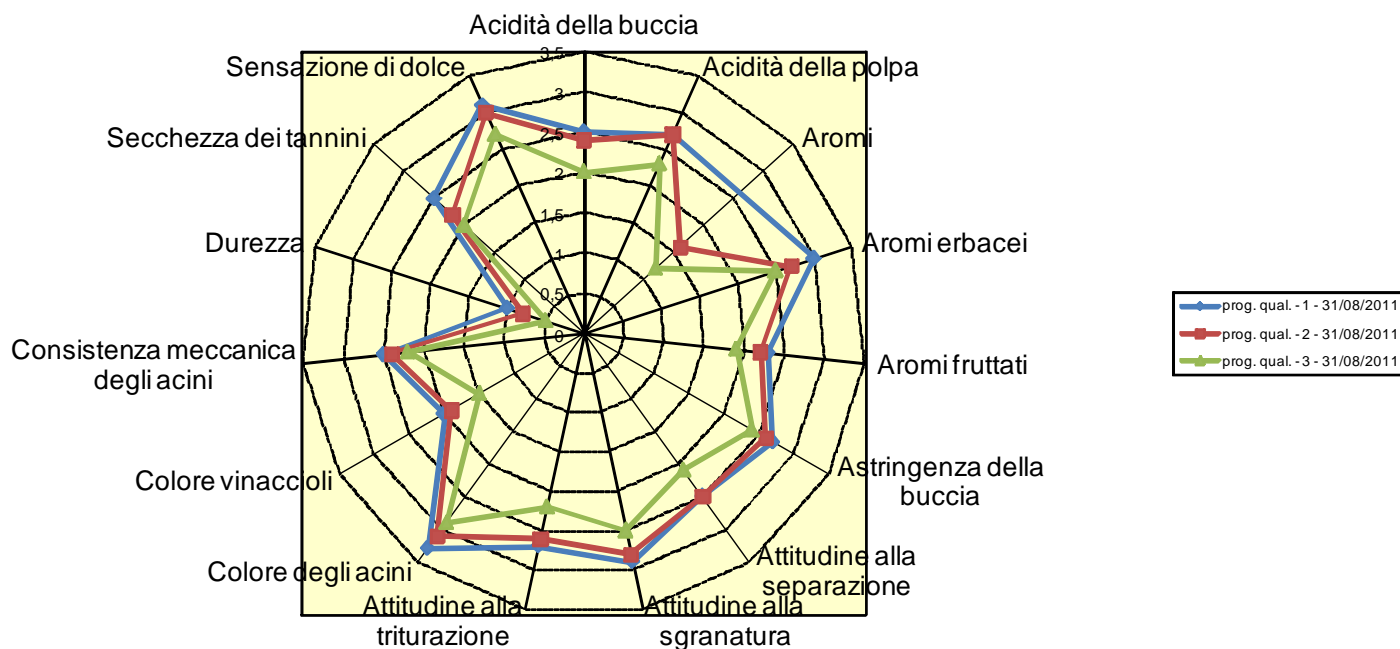


**GAL VALLE CAMONICA VALLE DI SCALVE**

Piazza Padre O. Marcolini 13 25050 Paspardo (BS) tel 036448128 - Convenz. GAL Valle Camonica e Valle di Scalve e Centro Vitivinicolo Provinciale di Brescia - Approv. CdA GAL del 19.08.2010 - Approvata DGA Agricoltura di Regione Lombardia con comunicazione del 30.05.2011

PSR 2007-2013 Misura 111 B Informazione e diffusione della conoscenza

**VITICOLTURA IN VALCAMONICA**



Informazioni: Centro Vitivinicolo Provinciale Assistenza Tecnica Tel 030360770  
 Comunità Montana di Vallecamonica – ufficio agricoltura 0364 324018

LE INDICAZIONI NEL BOLLETTINO NON SONO VINCOLANTI. CIASCUNA AZIENDA È COMUNQUE LIBERA DI SEGUIRE PROPRIE STRATEGIE



Regione Lombardia

Fondo Europeo Agricolo per lo Sviluppo Rurale: l'Europa investe nelle zone rurali  
 PSR 2007-2013 Direzione Generale Agricoltura

P.S.L. GAL VALLE CAMONICA VAL DI SCALVE



**GAL VALLE CAMONICA VALLE DI SCALVE**

Piazza Padre O. Marcolini 13 25050 Paspardo (BS) tel 036448128 - *Convenz. GAL Valle Camonica e Valle di Scalve e Centro Vitivinicolo Provinciale di Brescia – Approv. CdA GAL del 19.08.2010 – Approvata DGA Agricoltura di Regione Lombardia con comunicazione del 30.05.2011*

PSR 2007-2013 Misura 111 B Informazione e diffusione della conoscenza

**VITICOLTURA IN VALCAMONICA**

→ **INFORMAZIONI**

Nel progetto presentato nell'ambito della Convenzione GAL Valle Camonica e Valle di Scalve e Centro Vitivinicolo Provinciale di Brescia – Approvata dal CdA GAL del 19.08.2010 – Approvata DGA Agricoltura di Regione Lombardia con comunicazione del 30.05.2011, Misura 111 Sottomisura B “Informazione e diffusione della conoscenza”, sono previsti una serie di incontri informativi sulla viticoltura e castanicoltura in Valle Camonica. Gli incontri formativi vengono organizzati in collaborazione con l'ufficio agricoltura della Comunità Montana di Valle Camonica e saranno tenuti presso l'Auditorium della stessa Comunità Montana. Di seguito viene proposto il calendario completo degli incontri per l'anno 2011:

Viticultura

Tematiche	Dettaglio	data	orario
Enologia	<b>Tecniche</b> di vinificazione e degustazione di vini sperimentali. Vinif. In rosso	08/09/2011	18:00
VITE Agrotecniche	<b>Giallumi della vite:</b> giallumi e malattie del legno, modalità di gestione	12/09/2011	18:00
VITE Agrotecniche	<b>Scelta epoca vendemmia</b>	15/09/2011	18:00
Enologia	<b>Tecniche</b> di vinificazione e degustazione di vini sperimentali. Vinif. In bianco	22/09/2011	18:00
Enologia	<b>Igiene:</b> cantina e attrezzature, vino e fasi della produzione	06/10/2011	18:00
Condizionalità e Agrofarmaci	<b>Attrezzature di distribuzione:</b> manutenzione e utilizzo	24/10/2011	18:00
VITE Agrotecniche	<b>Valutazione delle gestione del vigneto:</b> metodi e schede codificate	24/11/2011	18:00
Condizionalità e Agrofarmaci	<b>Uso sostenibile dei fitofarmaci:</b> problematiche e tecniche 1°parte	01/12/2011	18:00
VITE Agrotecniche	<b>Potature:</b> potatura di allevamento e potatura di produzione. (es. corretta scelta del carico ecc.)	12/12/2011	18:00
Condizionalità e Agrofarmaci	<b>Uso sostenibile dei fitofarmaci:</b> problematiche e tecniche 2°parte	19/12/2011	18:00

Informazioni: Centro Vitivinicolo Provinciale Assistenza Tecnica Tel 030360770  
 Comunità Montana di Vallecamonica – ufficio agricoltura 0364 324018

LE INDICAZIONI NEL BOLLETTINO NON SONO VINCOLANTI. CIASCUNA AZIENDA È COMUNQUE LIBERA DI SEGUIRE PROPRIE STRATEGIE



Regione Lombardia

Fondo Europeo Agricolo per lo Sviluppo Rurale: l'Europa investe nelle zone rurali  
 PSR 2007-2013 Direzione Generale Agricoltura

P.S.L. GAL VALLE CAMONICA VAL DI SCALVE



## GAL VALLE CAMONICA VALLE DI SCALVE

Piazza Padre O. Marcolini 13 25050 Paspardo (BS) tel 036448128 - *Convenz. GAL Valle Camonica e Valle di Scalve e Centro Vitivinicolo Provinciale di Brescia - Approv. CdA GAL del 19.08.2010 - Approvata DGA Agricoltura di Regione Lombardia con comunicazione del 30.05.2011*

PSR 2007-2013 Misura 111 B Informazione e diffusione della conoscenza

# VITICOLTURA IN VALCAMONICA

## Castanicoltura

Tematiche	Dettaglio	data	orario
CASTAGNO	<b>Varietà:</b> cenni botanici e colturali del castagno con particolare riferimento alla realtà di Vallecamonica.	13/10/2011	20:00
CASTAGNO	<b>Gestione del castagneto:</b> potatura di rimonda e di riforma. Potatura di produzione. Avversità fitopatologiche più comuni.	17/11/2011	20:00
CASTAGNO	<b>Propagazione:</b> tipologie di innesto e sovrainnesto, impianti	15/12/2011	20:00

Informazioni: Centro Vitivinicolo Provinciale Assistenza Tecnica Tel 030360770  
Comunità Montana di Vallecamonica – ufficio agricoltura 0364 324018

LE INDICAZIONI NEL BOLLETTINO NON SONO VINCOLANTI. CIASCUNA AZIENDA È COMUNQUE LIBERA DI SEGUIRE PROPRIE STRATEGIE



Regione Lombardia

Fondo Europeo Agricolo per lo Sviluppo Rurale: l'Europa investe nelle zone rurali  
PSR 2007-2013 Direzione Generale Agricoltura

P.S.L. GAL VALLE CAMONICA VAL DI SCALVE